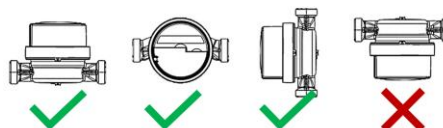


## Pisaro Wire Analog langallinen vesimittari



DN15 kylmä  
DN15 lämmin  
DN20 kylmä  
DN20 lämmin



Pisaro Wire vesimittari on yksisuihkuinen kuivamittaukseen perustuva mekaaninen vesimittari jossa on analoginen numeronäyttö. Tämä vesimittari soveltuu käytettäväksi Pisaro Wire vedenmittausjärjestelmän osana. M-bus tiedonsiirtoyksikkö lukee ja siirtää tiedon järjestelmään. Luotettava tiedonsiirto johtoa pitkin. Mittari saa virran johdon kautta. Mittarissa on paristovarmennus sähkökatkon varalta

- Lämpötilaluokat: kylmä T50 lämmin T30/90
- Ihanteellinen asuntojen etäluettavaan vedenmittaukseen
- Luotettava tiedonsiirto johdon välityksellä
- Paristovarmennettu sähkökatkojen varalta
- Tiheä luentaväli
- MID-sertifioitu: R max 100
- Q3 = 2,5 m<sup>3</sup>/h
- DN 15 (saatavissa myös DN20)
- Voidaan asentaa näyttö ylös tai sivulle päin
- Ei vaatimuksia suoralle putkelle mittarin edessä tai takana
- Korkea suojaus ulkoisia magneettikenttiä vastaan
- Lukemataulua voidaan kääntää 360°
- IP-luokka 68
- Takuu 24 kk
- Pituus DN15 110 mm, DN20 130 mm, korkeus 74 mm, halkaisija 65/74 mm
- Painealue: 0,03 MPa (0,3 bar) - 1,6 MPa (16 bar)
- Paino 0,40 kg

# Pisaro Wire Analog langallinen vesimittari

## METROLOGICAL PERFORMANCE

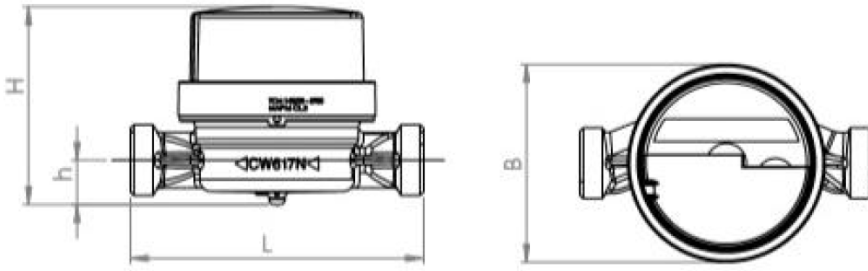
Size	mm	15	20
	in	½	¾
Module B no.	TCM 142/20 – 5700		
Module D no.	0119-SJ-A010-08		
Q <sub>3</sub> /Q <sub>1</sub> = R Referred to installation position		H↑ ≤ 100 H→; V↓ ≤ 50 V↑ ≤ 40	H↑ ≤ 160 H→; V↓ ≤ 80 V↑ ≤ 63
		H↑ ≤ 100 H→; V↓ ≤ 50 V↑ ≤ 40	H↑ ≤ 160 H→; V↓ ≤ 80 V↑ ≤ 63
MID standard performance *			
Q <sub>3</sub>	m <sup>3</sup> /h	1,6	2,5
Q <sub>4</sub>	m <sup>3</sup> /h	2	3,13
R		100	
Q <sub>1</sub>	l/h	16	25
Q <sub>2</sub>	l/h	25,60	40

\* Other values of R available upon request.

## TECHNICAL DATA

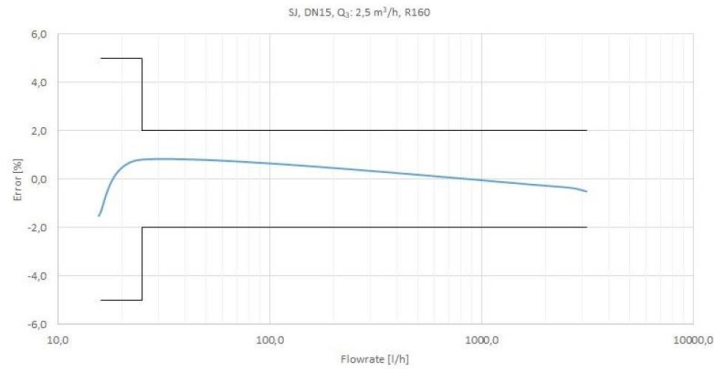
Maximum permissible error between Q <sub>1</sub> and Q <sub>2</sub> (excluded)	+/- 5%		
Maximum permissible error between Q <sub>2</sub> (included) and Q <sub>4</sub>	+/- 2% with water temperature ≤ 30°C +/- 3% with water temperature > 30°C		
Temperature class	T30,T50,T30/90		
Flow profile sensitivity classes	U0 – D0		
Starting flow rate	l/h	6	8
Head loss	ΔP63		
Nominal pressure	bar	16	
Maximum reading	m <sup>3</sup>	99.999	
Minimum reading	l	0,05	
Indicative weight	kg	0,35	0,45

## DIMENSIONS



Size	mm	15	20
	in	½	¾
Thread	in	G ¾ B	G 1 B
L	mm	80*/110/115/120/130 *only Q <sub>3</sub> 2,5 R ≤ H100 VR63	115/130
H	mm		74
h	mm	11,7	16,7
B	mm		65

## TYPICAL ERROR CURVE



## HEAD LOSS DIAGRAM

