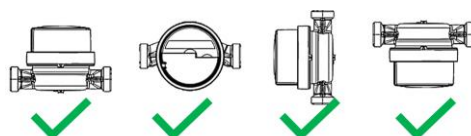


Pisaro Wireless Ultra langaton vesimittari



DN15 kylmä
DN15 lämmin
DN20 kylmä
DN20 lämmin



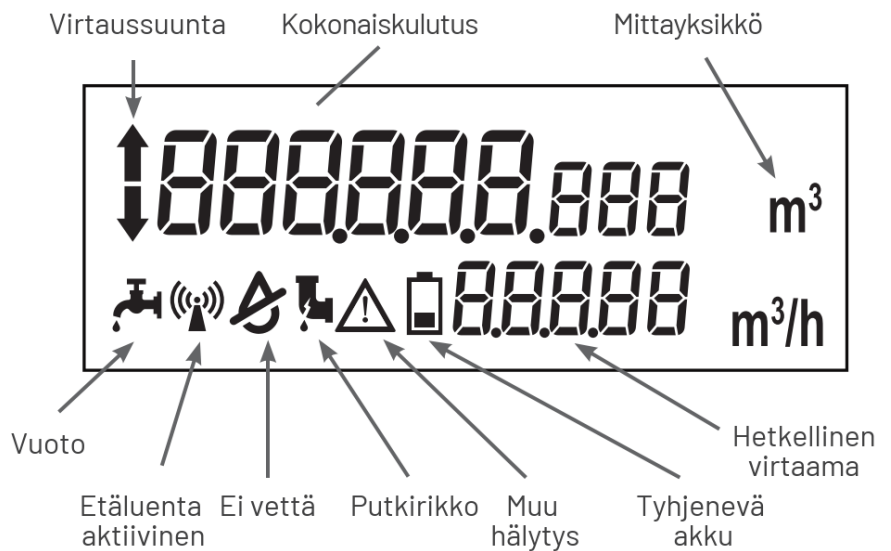
Pisaro Wireless Ultra on ultraäänimittaukseen perustuva komposiittirunkoinen vesimittari jossa on digitaalinen näyttö. Tämä vesimittari soveltuu käytettäväksi Pisaro Wireless vedenmittausjärjestelmän osana. Integroitu LoRaWan tiedonsiirto. LCD-näyttö yksinkertaistaa tietojen lukemista ja tuo lisätietoa käyttäjien saataville.

- Lämpötilaluokat: kylmä T50 lämmin T30/90
- Ihanteellinen asuntojen etäluettavaan vedenmittaukseen
- Staattinen virtauksen mittausta, ei liikkuvia tai kuluvia osia
- Akun käyttöikä 16 vuotta (vaihtelee valitun kokoonpanon mukaan)
- MID-sertifioitu: R max 400, erittäin tarkka mittausta
- Poistaa esimerkiksi ilmataskujen aiheuttamia mittaustulovirheitä
- Q3 = 2,5 m³/h
- DN 15 (saatavissa myös DN20)
- Voidaan asentaa kaikkiin asentoihin, myös näyttö alaspäin
- Monipuoliset hälytystoiminnot
- Ei vaatimuksia suoralle putkelle mittarin edessä tai takana
- IP-luokka 68
- Takuu 24 kk
- Pituus 110 mm
- Erittäin kevyt
- Nimellispaine PN16 (PN25)
- Kestävä komposiittirunko

Pisaro Wireless Ultra langaton vesimittari

LCD-NÄYTTÖ JA SYMBOLIT

- Virtaussuunta
- Kokonaiskulutus m³
- Hetkellinen virtaama m³/h
- Vuoto
- Etäluenta aktiivinen
- Ei vettä
- Putkirikko
- Muu hälytys
- Tyhjenevä akku



KOKO JA MITAT:

DN [mm]	15	20	25	32	40
Pituus [mm]	80, 105, 110, 165, 170	105, 110, 130, 165, 190	260	260	300
Liitântä	3/4"	1"	G 1 1/4"	G 1 1/2"	G 2

TEKNISET OMINAISUUDET:

Vesimittari	Q3 [m ³ /h]	1.6 / 2.5 / 4.0 / 6.3 / 10 / 16 / 25
	R Q3 / Q1	80 / 160 / 250 / 315 / 400 / 800
	Veden lämpötila	0,1 – 90°C
	LCD-näyttö	9 numeroa
Vesimittarin ominaisuudet	Suojausluokka (IP)	IP68
	Ympäristöluokka	luokka C / EN 14 154
	Käyttölämpötila	-15°C ... +70°C
	Asennusasento	Kaikki asennusasennot (esimerkiksi vinoon, kyljelleen, näyttö alaspäin tai vaaka-/pystyputkeen)
	Nimellispaine (bar)	PN16 bar
	Painehäviö	0.16 / 0.25 / 0.40 / 0.63
	Akun käyttöikä	16 vuotta LoRa/wMbus versio, 12 vuotta NB IoT
	Yksiköt	m ³ /h - m ³

Virtaus Q3, m ³ /h	1,6					2,5					4,0									
Mittarin pituus, mm	105, 110, 165, 170					105, 110, 165, 170					105, 110, 130, 165, 190					105, 110, 130, 165, 190				
Nimellinen halkaisija	DN15					DN15					DN20					DN20				
Liitäntä	G 3/4"					G 3/4"					G 1"					G 1"				
Dynaaminen alue R, Q3/Q1	80	160	250	315	400	80	160	250	400	800	80	160	250	400	80	160	250	400	800	
Pienin tilavuusvirta Q1, m ³ /h	0,020	0,010	0,0064	0,005	0,004	0,031	0,0156	0,010	0,0062	0,0031	0,031	0,0156	0,010	0,0062	0,050	0,025	0,016	0,010	0,050	
Väliajan tilavuusvirta Q2, m ³ /h	0,032	0,016	0,010	0,008	0,0064	0,050	0,025	0,016	0,010	0,005	0,050	0,025	0,016	0,010	0,080	0,040	0,026	0,016	0,080	
Aloitusvirta, m ³ /h	0,001					0,001					0,001					0,002				
Ylikuormitustilavuusvirta Q4, m ³ /h	2,0					3,125					3,125					5,0				
Painehäviöluokka Δp, bar x 100	Δp16					Δp25					Δp16					Δp25				